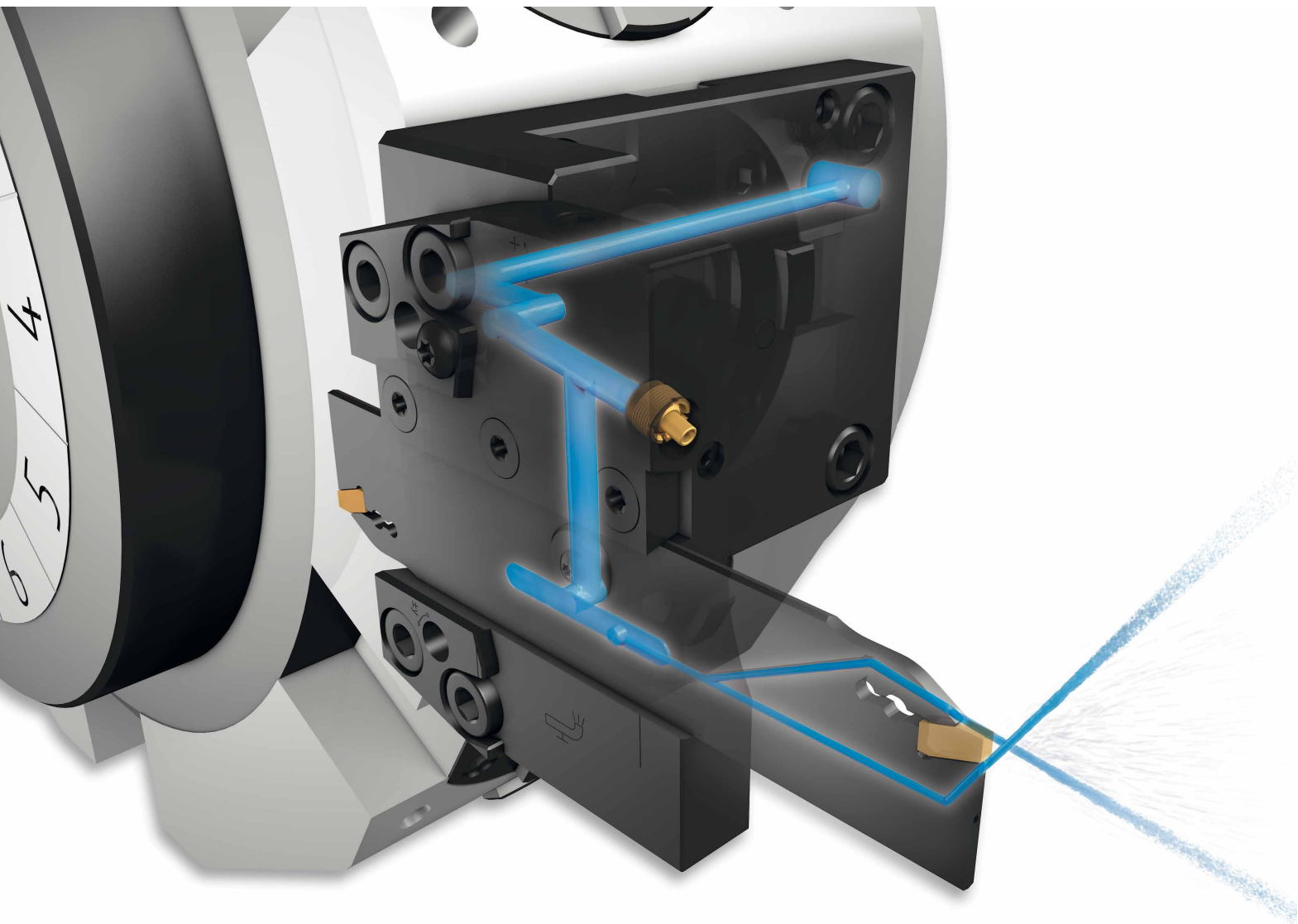


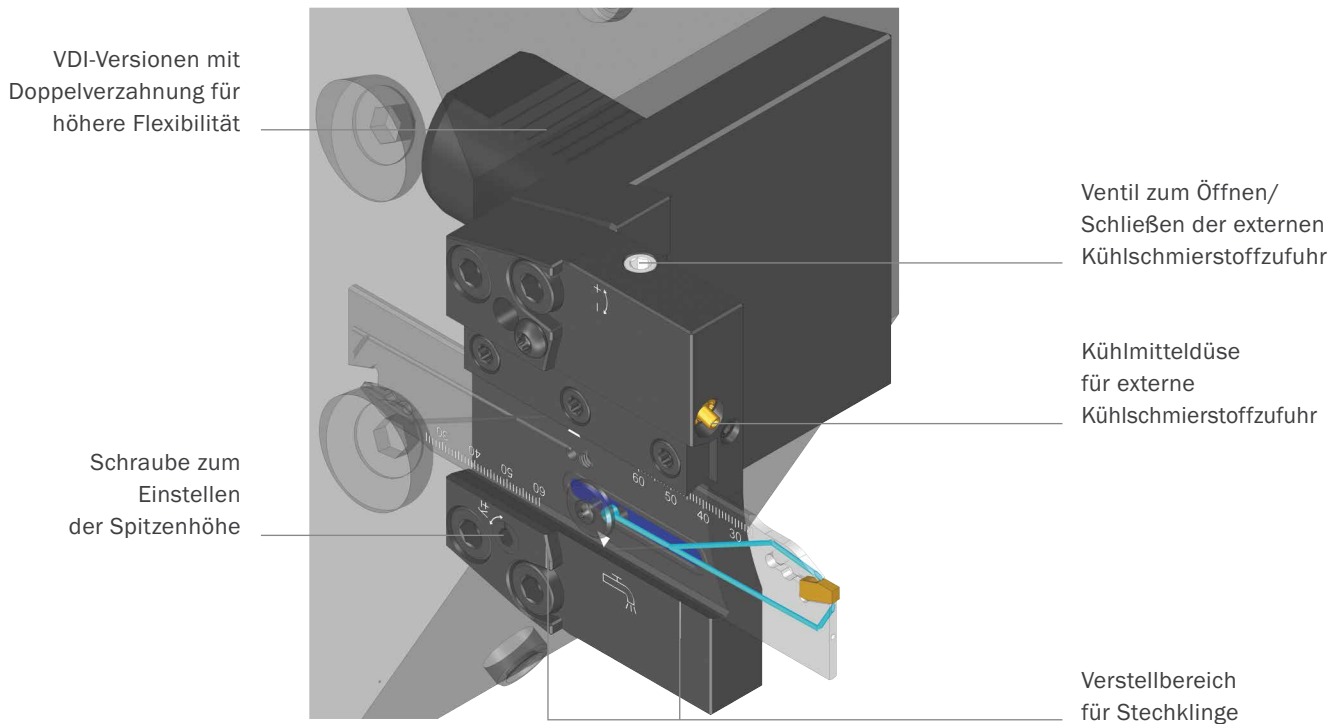
Stechklingenhalter

mit interner Kühlschmierstoffzufuhr
zum Abstechen und Einstechen.

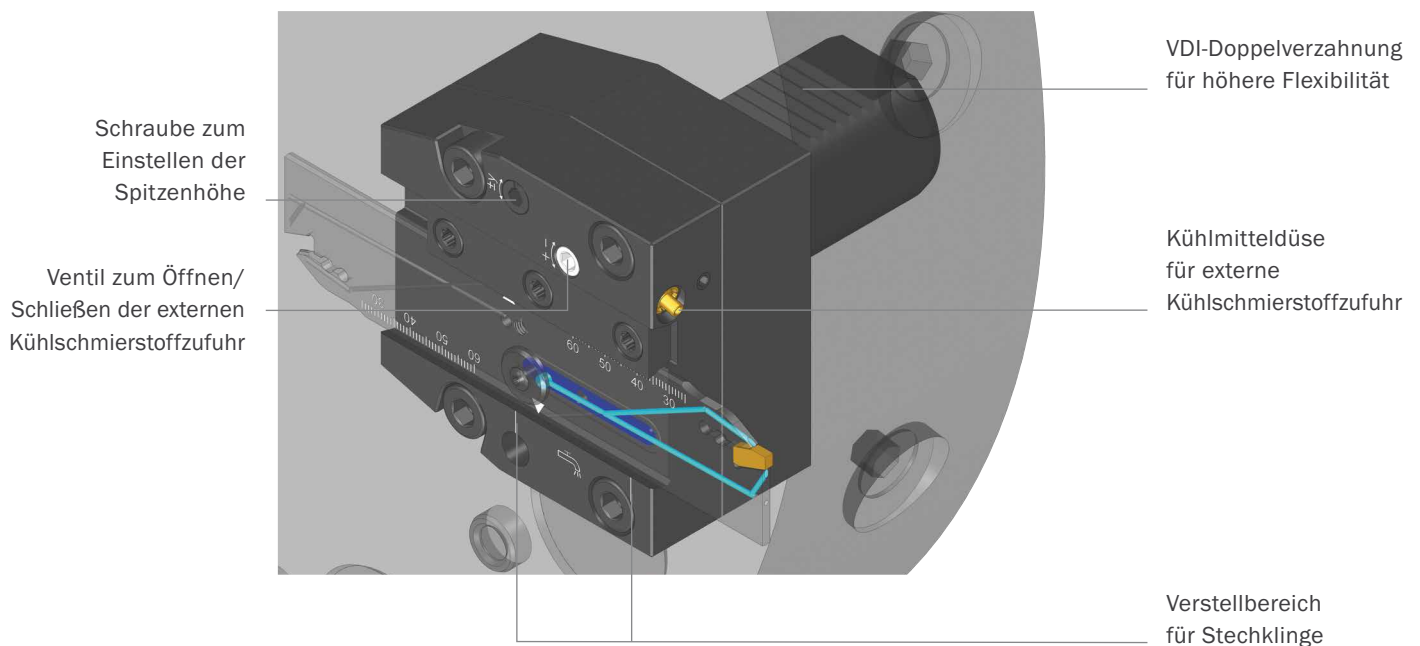


Stechklingenhalter mit interner Kühlschmierstoffzufuhr

Für VDI und BMT Sternrevolver



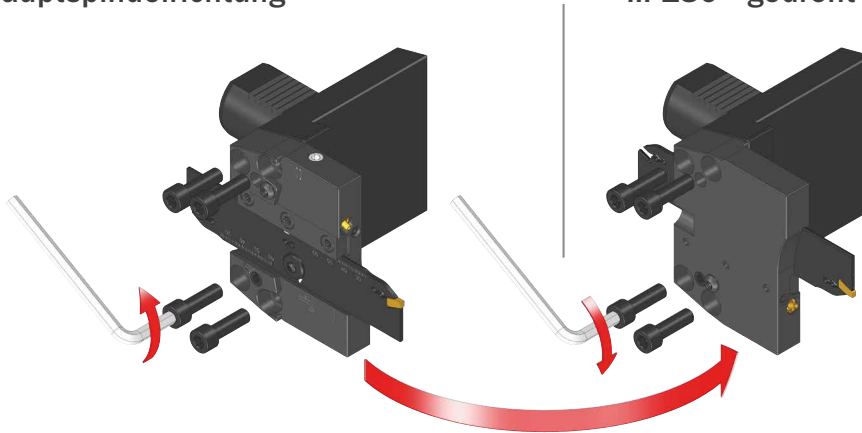
Für VDI Scheibenrevolver



Vorne angeschraubte Steckklingenaufnahme 180° umsetzbar:

... in Hauptspindelrichtung

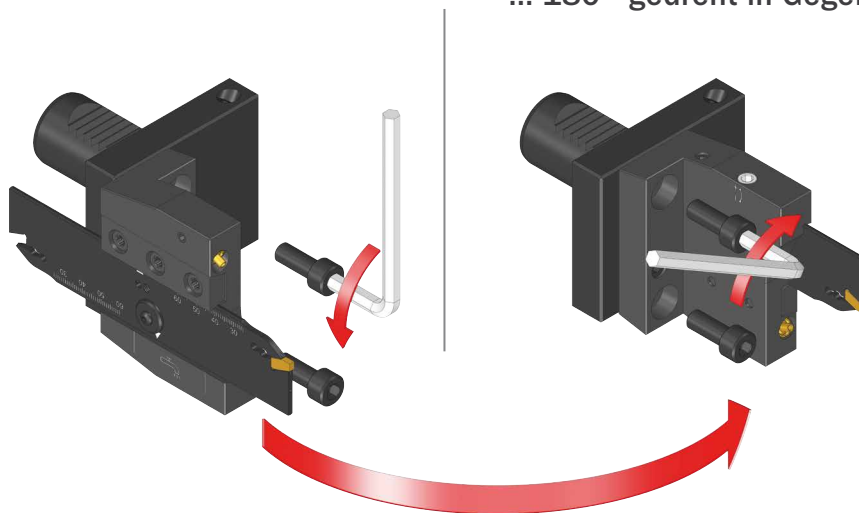
... 180° gedreht in Gegenspindelrichtung



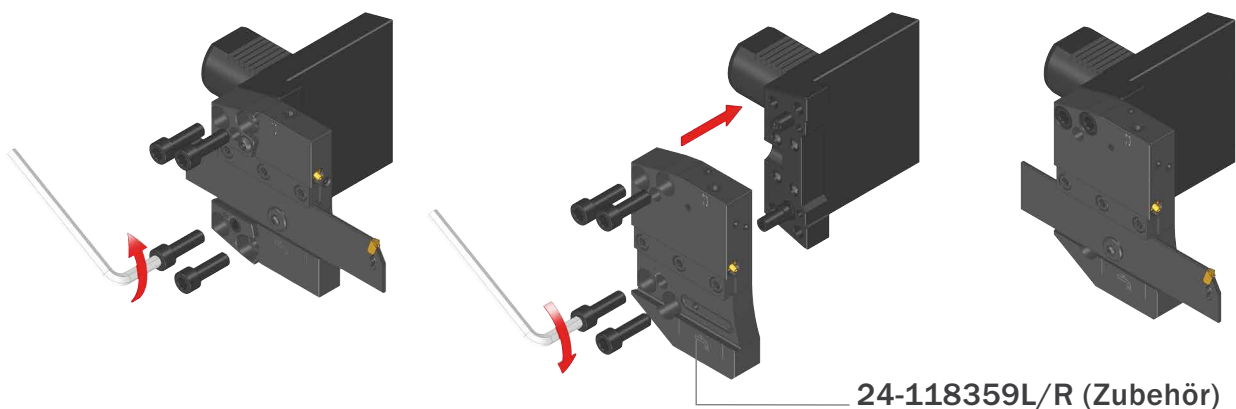
Oben angeschraubte Steckklingenaufnahme 180° umsetzbar:

... in Hauptspindelrichtung

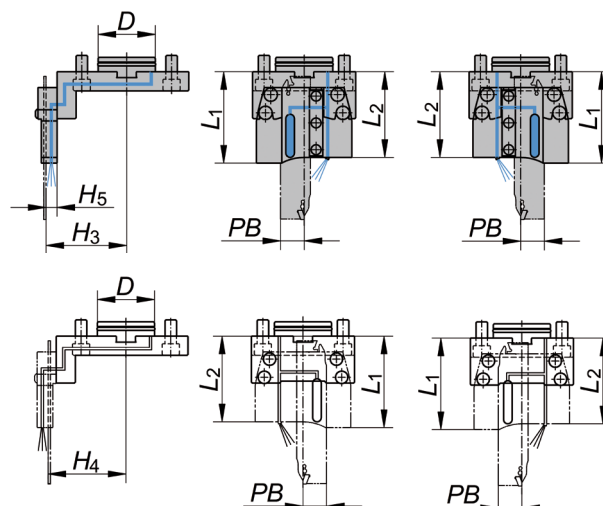
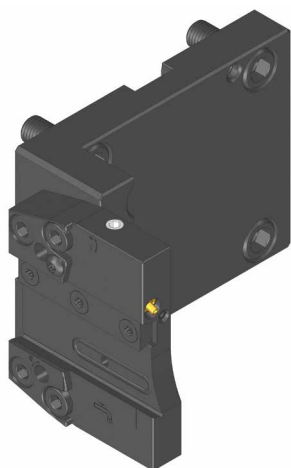
... 180° gedreht in Gegenspindelrichtung



Umbau auf versetzte Steckklingenaufnahme zur Erweiterung der Y-Achse beim Y-Stechen
(für vorne angeschraubte Version)



24-118359L/R (Zubehör)

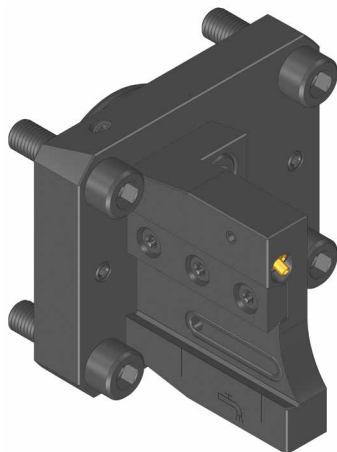


Steckklingenaufnahme 180° umsetzbar Ausführung L Ausführung R

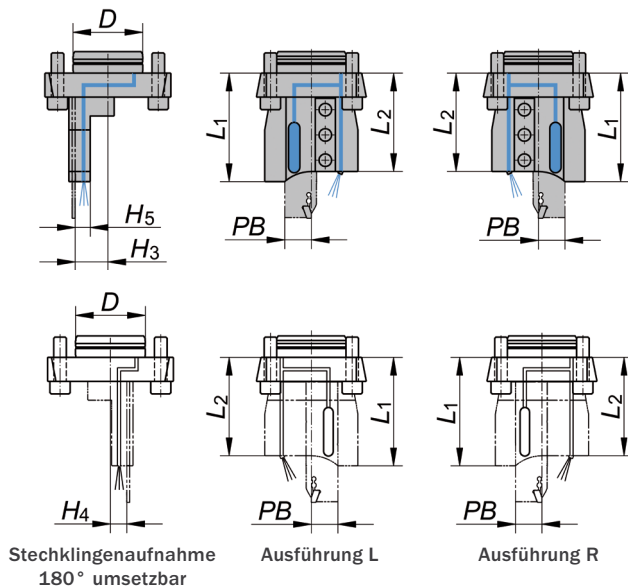
Interne Kühlschmierstoffzufuhr durch Steckklinge
 Externe Kühlschmierstoffzufuhr über Ventil zuschaltbar
 Max. Kühlschmierstoffdruck = 80 bar
 Spitzenhöhe einstellbar

Bestellnummer	Schnittstelle		Werkzeug- aufnahme PB (SH)	Maße/Technische Daten				
	ØD	Revolver-Spezifikation		L1	L2	H3	H4	H5
48-97953L/R	55	Biglia D 55	25 (32)	78,0	72,0	71,0	68,0	11,5
48-102252L/R	45	BMT 45	21 (26)	80,0	73,0	60,5	57,5	11,5
48-110160L/R	55	BMT 55	25 (32)	80,0	74,0	65,0	62,0	11,5
48-111142L/R	55	BMT 55	25 (32)	116,0	109,0	65,0	62,0	11,5
48-102256L/R	65	BMT 65	25 (32)	83,0	77,0	70,5	67,5	11,5
48-100082L/R	65	BMT 65	25 (32)	119,0	112,0	70,5	67,5	11,5
48-102261L/R	40	DMG MORI NZX 1500-2000	25 (32)	88,0	82,0	82,0	79,0	11,5
48-102262L/R	60	DMG MORI NLX 1500-4000	25 (32)	95,5	89,5	84,5	81,5	11,5
48-99500L/R	60	Goodway GS 2000-4000M	25 (32)	95,5	89,5	84,5	81,5	11,5
48-99650L/R	40	Mazak HQR 100/150MSY	25 (32)	130,0	123,0	45,0	42,0	11,5
48-102266L/R	40	Mazak HQR 200/250MSY	25 (32)	130,0	123,0	56,5	53,5	11,5
48-99474L/R	40	Mazak QT-100M	25 (32)	98,0	92,0	61,5	58,5	11,5
48-102264L/R	40	Mazak QT 200/250M	25 (32)	123,5	116,5	62,0	59,0	11,5
48-100318L/R	50	Mazak QT-300/350/400/450M	25 (32)	149,0	142,0	72,0	69,0	11,5
48-112062L/R	68	Mazak QT 100/200/250M	25 (32)	80,0	74,0	76,0	73,0	11,5
48-99401L/R	80	Mazak QT-300/350M	25 (32)	113,0	106,0	96,0	93,0	11,5
48-100684L/R	45	Miyano D 45	25 (32)	78,0	72,0	64,0	61,0	11,5
48-105658L/R	54	Miyano D 54	25 (32)	80,0	74,0	62,5	59,5	11,5
48-113847L/R	40	Muratec MT 12/200	25 (32)	99,0	93,0	68,0	65,0	11,5
48-109656L/R	55	Nakamura D 55	25 (32)	78,0	72,0	61,0	58,0	11,5
48-102282L/R	60	Okuma LB/LU 2000-3000, LT 3000M	25 (32)	86,5	80,5	76,0	73,0	11,5
48-101968L/R	60	Okuma LB/LU 2000-3000, LT 3000M	25 (32)	122,5	115,5	76,0	73,0	11,5
48-99304L/R	60	Okuma LB/LU 4000M	25 (32)	80,0	74,0	80,0	77,0	11,5
48-109530L/R	55	Takisawa TS-3000-5000 T15	25 (32)	86,0	80,0	75,0	72,0	11,5
48-109322L/R	65	Tsugami M06, M08	25 (32)	84,0	78,0	73,5	70,5	11,5
48-102258L/R	-	Doosan Puma (GT) 2100, 2600	25 (32)	58,0	52,0	27,0	24,0	11,5
48-104533L/R	-	DMG MORI SL 200, CMZ TD 15-55	25 (32)	65,0	59,0	36,0	33,0	11,5
48-102270L/R	-	Mazak QT 200/250	25 (32)	47,0	41,0	27,0	24,0	11,5
48-102272L/R	-	Mazak QT 300/350	25 (32)	33,0	27,0	27,0	24,0	11,5
48-102284L/R	-	Okuma LB 2000	25 (32)	60,0	54,0	27,0	24,0	11,5
48-102286L/R	-	Okuma LB 2500-4000	25 (32)	65,0	59,0	27,0	24,0	11,5

Abmessungen in mm

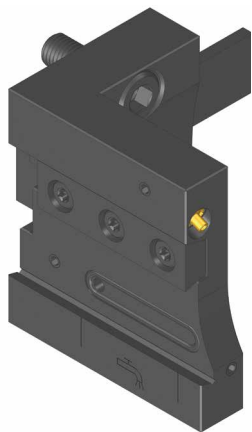


Interne Kühlschmierstoffzufuhr durch Steckklinge
 Externe Kühlschmierstoffzufuhr über Ventil zuschaltbar
 Max. Kühlschmierstoffdruck = 80 bar
 Spitzenhöhe einstellbar

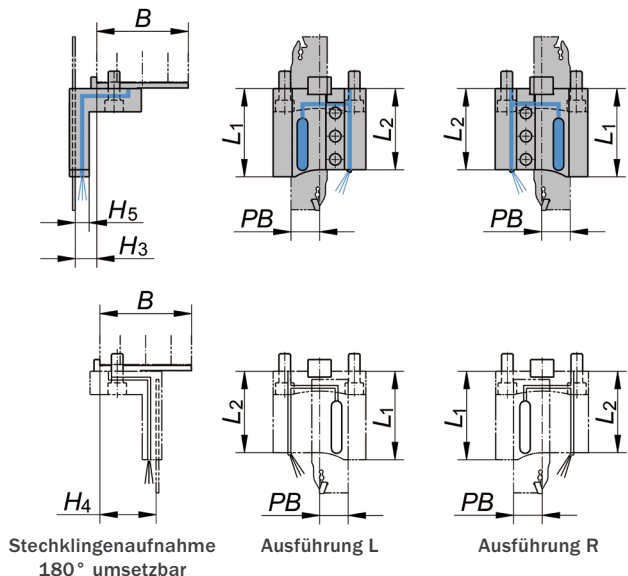


Bestellnummer	Schnittstelle		Werkzeug- aufnahme PB (SH)	Maße/Technische Daten				
	ØD	Revolver-Spezifikation		L1	L2	H3	H4	H5
48-102280L/R	55,4	Okuma LT 2000 (16 stations)	21 (26)	86,0	78,0	26,0	13,0	12,0

Abmessungen in mm



Interne Kühlschmierstoffzufuhr durch Steckklinge
 Externe Kühlschmierstoffzufuhr über Ventil zuschaltbar
 Max. Kühlschmierstoffdruck = 80 bar
 Spitzenhöhe über Y-Achse der Maschine einstellbar

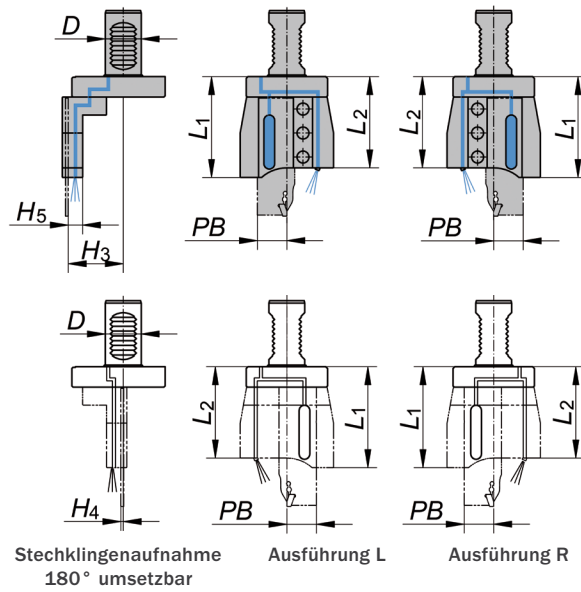


Bestellnummer	Schnittstelle		Werkzeug- aufnahme PB (SH)	Maße/Technische Daten				
	ØD	Revolver-Spezifikation		L1	L2	H3	H4	H5
48-102274L/R	62	Nakamura D 44	21 (26)	66,0	59,0	15,0	37,0	12,0
48-112233L/R	62	Nakamura D 44	25 (32)	66,0	59,0	15,0	37,0	12,0
48-102276L/R	80	Nakamura D 55	25 (32)	76,0	70,0	12,5	42,5	12,0
48-99354L/R	90	Nakamura D 65	25 (32)	65,0	59,0	13,5	34,5	12,0
48-102279L/R	90	Nakamura D 65	25 (32)	65,0	59,0	8,5	39,5	12,0

Abmessungen in mm



Interne Kühlschmierstoffzufuhr durch Stecklinge
 Externe Kühlschmierstoffzufuhr über Ventil zuschaltbar
 Max. Kühlschmierstoffdruck = 80 bar
 Spitzenhöhe einstellbar

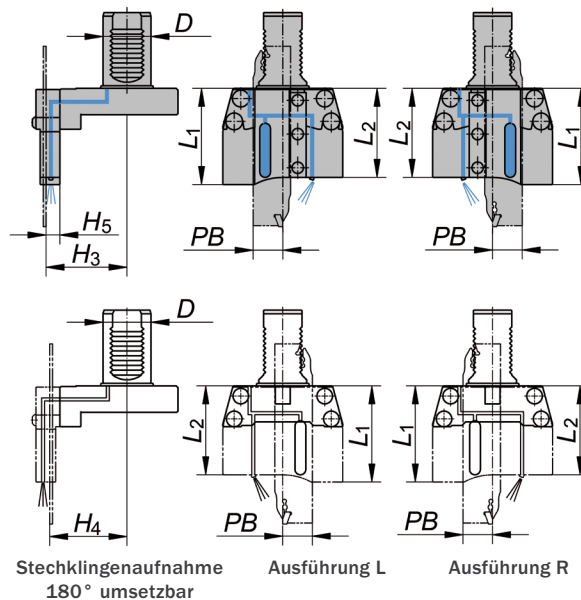


Bestellnummer	Schnittstelle		Werkzeug- aufnahme PB (SH)	Maße/Technische Daten				
	ØD	Revolver-Spezifikation		L1	L2	H3	H4	H5
48-102647L/R	25	VDI25 Sternrevolver	21 (26)	83,0	75,0	38,0	1,0	12,0
48-106937L/R	25	VDI25 Sternrevolver	25 (32)	83,0	75,0	40,5	3,5	12,0
48-102630L/R	30	VDI30 Sternrevolver	21 (26)	90,0	82,0	45,0	6,0	12,0
48-102632L/R	30	VDI30 Sternrevolver	25 (32)	84,0	76,0	46,0	2,0	12,0

Abmessungen in mm

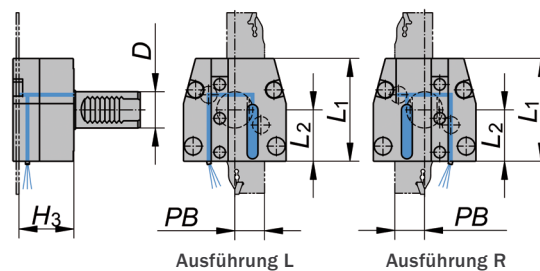
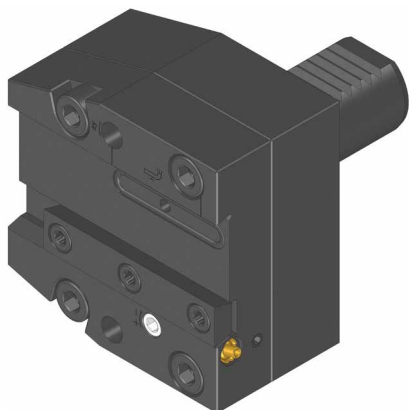


Interne Kühlschmierstoffzufuhr durch Stecklinge
 Externe Kühlschmierstoffzufuhr über Ventil zuschaltbar
 Max. Kühlschmierstoffdruck = 80 bar
 Spitzenhöhe einstellbar



Bestellnummer	Schnittstelle		Werkzeug- aufnahme PB (SH)	Maße/Technische Daten				
	ØD	Revolver-Spezifikation		L1	L2	H3	H4	H5
48-102643L/R	40	VDI40 Sternrevolver	25 (32)	80,0	74,0	67,5	64,5	11,5
48-99091L/R	40	VDI40 Sternrevolver	25 (32)	116,0	109,0	67,5	64,5	11,5

Abmessungen in mm

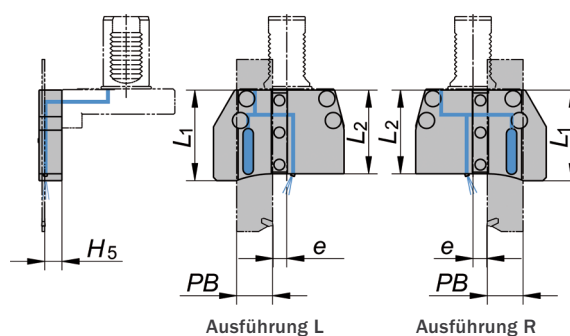
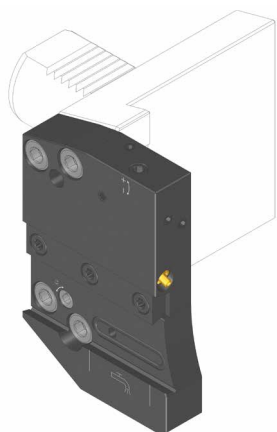


Interne Kühlschmierstoffzufuhr durch Stechklinge
 Externe Kühlschmierstoffzufuhr über Ventil zuschaltbar
 Max. Kühlschmierstoffdruck = 80 bar
 Spitzenhöhe einstellbar

Bestellnummer	Schnittstelle		Werkzeug- aufnahme PB (SH)	Maße/Technische Daten		
	ØD	Revolver-Spezifikation		L1	L2	H3
48-102686L/R	30	VDI30 Scheibenrevolver	21 (26)	70,0	35,0	45,5
48-102688L/R	30	VDI30 Scheibenrevolver	25 (32)	85,0	42,5	45,5
48-102690L/R	40	VDI40 Scheibenrevolver	25 (32)	85,0	42,5	45,5
48-102894L/R	50	VDI50 Scheibenrevolver	25 (32)	85,0	42,5	45,5

Abmessungen in mm

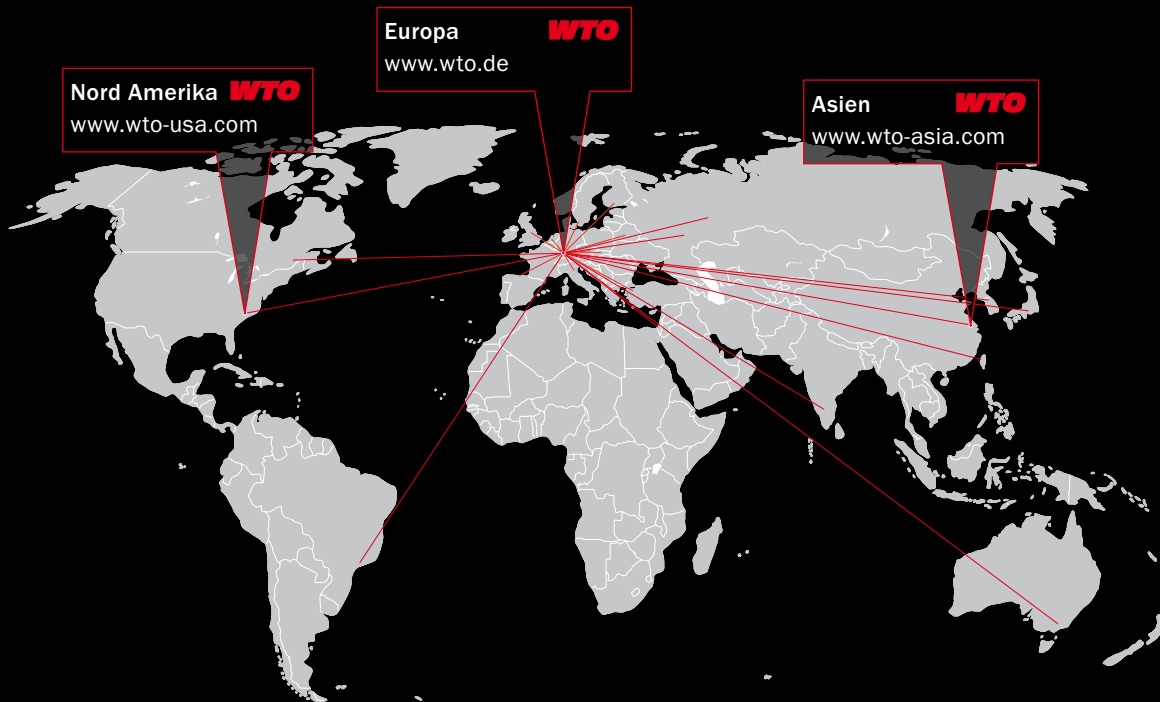
**Versetzte Stechklingenaufnahme zur Erweiterung der Y-Achse beim Y-Stechen,
 passend für Stechklingenhalter mit vorne angeschraubter Trägerplatte in PB25 (SH32)**



Interne Kühlschmierstoffzufuhr durch Stechklinge
 Externe Kühlschmierstoffzufuhr über Ventil zuschaltbar
 Max. Kühlschmierstoffdruck = 80 bar
 Spitzenhöhe einstellbar

Bestellnummer	Werkzeug- aufnahme PB (SH)	Maße/Technische Daten			
		L1	L2	H5	e
24-118359L/R	25 (32)	79,0	73,0	15,0	12,0

Abmessungen in mm



WTO Werkzeug-
Einrichtungen GmbH
Neuer Hohdammweg 1
77797 Ohlsbach
Deutschland

WTO Inc.
13900-F South Lakes Dr.
Charlotte, NC 28273
USA

WTO Asia
WTO Precision Tool Holders
(Shanghai) Co. Ltd.
Room 109-110, Building 2
No. 228 Banting Road
Jiuting Town,
Songjiang District
201615 Shanghai
China

Vertriebspartner – Kompetente Beratung vor Ort

Australien
Dimac Tooling Ltd.
sales@dimac.com.au

Großbritannien
Cutwel Ltd.
sales@cutwel.net

Mexiko
Workholding Engineering De México
info@wem.com.mx

Slowakei
ALBA precision s.r.o.
albabprecision@albabprecision.sk

Belarus
LLC „PMI Engineering“
tool@pmi.by

Indien
Ulhas Patil
u.patil@wto-asia.com

Niederlande
Toologic BeNeLux B.V.
info@toologic-benelux.nl

Spanien
ITALMATIC, S.A.
italmatic@italmatic.es

Brasilien
TF2
tfdois@tfdois.com.br

Israel
E.Y.A.R. Ltd.
boris@eyar.co.il

Norwegen
Helge Karlsen Verktøy og Maskin AS
hkvm@hkvm.no

Taiwan
Kaiko Co., Ltd.
info@kaiko.com.tw

China
Shanghai Gangde
wtocando@yahoo.com

Italien
Prymark srl
commerciale@prymark.it

Polen
ARCO Andrzej Rudenko
info@arcotools.pl

Türkei
MYK CNC MAKINA SAN. VE
huseyin.tatlidil@mykcnc.com.tr

Dänemark
Tool-part
cj@tool-part.dk

Japan
NK Works Co. Ltd.
k_samba@nk-works.co.jp

Rumänien
SC Elif Trading SRL
bulent.ozkan@eliftrading.com

Tschechien
ALBA precision, spol. s.r.o.
info@albabprecision.cz

Finnland
Suomen Terätuonti Oy
myynti@stt.as

Kanada
Mittmann Industrial Inc.
info@mittmann.com

Schweden
Bonhron & Ewing AB
info@bonhron-ewing.se

Ukraine
„LLC“ SPA Stankopromimport
info@phoenix-ua.com

Frankreich
Alexandre Mathelin
alm@wto.de

Korea
WTO Office Korea
is.chon@wto-korea.com

Schweiz
Utilis AG
info@utilis.com